

MANIFEST

L'HORT ESCOLAR COM A BASE D'UNA EDUCACIÓ ECOSOCIAL

Reunits i reunides a Alboraiç (València), el 12 de maig de 2023 en la II Trobada de la Xarxa d'Horts de CEPV, diferents persones i entitats vinculades als horts escolars (professorat, equips directius, educadors/es ambientals, agricultors/es i xarxes de llavors),

manifestem:



> Ens trobem en un moment clau de la història de la humanitat, marcat per la crisi global, que implica canvis ecològics, socials i econòmics que són necessaris abordar des de perspectives transformadores, participatives, multidimensionals, sostenibles i justes per a totes les persones.

Els horts agroecològics en els centres educatius compleixen un paper important en l'educació transformadora que requereix l'actual crisi ecosocial i que és fonamental dignificar-los com un recurs didàctic que contribueix al bé comú i a millorar les condicions de les persones.



> **Aprendre en l'hort agroecològic inclusiu és un dret**, en afavorir l'adquisició de competències, coneixements, habilitats, aptituds i eines que permeten als xiquets, xiquetes i adolescents afrontar els reptes del futur.

La perspectiva de l'agroecologia escolar permet a les comunitats educatives fomentar les sinergies i el treball en xarxa amb agricultors/es, productors/es, empreses de menjador i xarxes de llavors.



> Segons la **nova llei educativa (LOMLOE)**, és una prioritat transversalitzar l'educació per a la sostenibilitat en el currículum. L'hort escolar és una eina fonamental per a això. Així mateix, aquesta llei reconeix la **importància dels/es educadors/es agroambientals com a agents clau** en la millora de l'educació, a través de la inclusió de l'educació no formal en el dia a dia de l'escola.

Malgrat l'abast de l'hort escolar (en l'estat espanyol hi ha més de 3.000 centres educatius que tenen hort escolar), els diferents projectes es troben amb importants dificultats i limitacions per a aconseguir el seu potencial.



> És fonamental continuar avançant en la creació de xarxes i programes d'hort escolar, comptant amb el suport i implicació de les administracions.

Per tant, proposem, volem i exigim:

CANVIS LEGISLATIUS I ADMINISTRATIUS

Reconèixer la figura de l'equip de coordinació de l'hort escolar/sostenibilitat dins de les funcions docents. Això implica dotar d'un temps determinat inclòs en la jornada, de la mateixa forma que es reconeixen les figures de TICS/igualtat.



- > Reconèixer la figura de l'educador/a agroambiental com a suport estructural a aquest equip de coordinació. Per a això, és prioritari regularitzar i millorar les condicions laborals, començant amb un conveni propi que reconega la formació i experiència dels qui es dediquen a això.

Crear un pressupost destinat als programes d'hort escolar, millorant els recursos (personals, formatius, materials i de suport) i assegurant el seu manteniment en el temps per a sostindre els projectes (tant els de cada centre, com els de les entitats que cobreixen aquestes necessitats i que necessiten assegurar llocs de treball).



- > Potenciar els projectes amb temàtiques d'hortos escolars agroecològics i inclusius, donant-li més valor a aquest en els programes d'Innovació i qualitat educativa, de la Generalitat Valenciana, fomentant i donant suport a l'ús d'aquests.

CANVIS EDUCATIUS I PER A LA COMUNITAT

Afavorir i prioritzar la inclusió de l'hort escolar en les planificacions docents anuals dels centres educatius i els seus projectes, fomentant el seu ús com a situació d'aprenentatge.



- > Fomentar les experiències d'aprenentatge en la naturalesa en contraposició a l'excessiva digitalització dels processos educatius. Això implica:
 - > Entendre els horts escolars i els espais verds de l'escola com a infraestructura verda/bioclimàtica que ajuda en la necessària mitigació/adaptació al canvi climàtic.

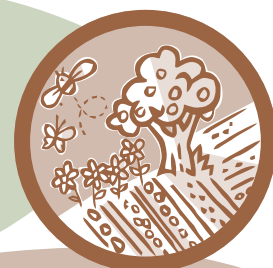


- > Reduir, per tant, l'asfalt en els centres educatius, proporcionant recursos econòmics i facilitant els tràmits burocràtics, per a aquells centres que vulguen emprendre aquest tipus de reformes als seus patis.
- > Contemplar en els plans urbanístics i en els projectes de nous centres, espais concrets per a situar l'hort i l'aula a l'aire lliure.

Entendre els horts escolars com a espais oberts, accessibles i inclusius on es pugui trobar la comunitat educativa per a fomentar la participació i la cohesió social dels diferents col·lectius de l'entorn de cada centre.



Utilitzar l'hort escolar agroecològic inclusiu (HEAI) com a **vincle amb els ecosistemes** per a fer-nos conscients de la nostra eco-dependència.



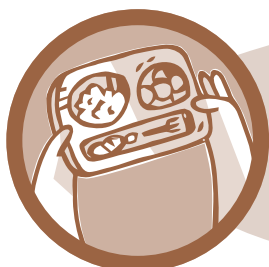
Fomentar **sinergies** entre cicles de formació professional de branca agrària i mediambiental, productors/es agroecològics i entitats afins, **amb centres educatius** d'infantil, primària i centres d'educació especial, per a facilitar la instauració d'hortos escolars i el seu manteniment i garantir el relleu generacional, l'arrelament al territori i el futur dels projectes agroecològics.

CANVIS EN LA FORMACIÓ DEL PROFESSORAT

Incloure en les universitats i en la formació reglada l'ús de l'hort escolar com a eina d'innovació educativa, així com la perspectiva de l'educació ecosocial i l'agroecologia escolar, reconeixent també les formacions que el professorat realitza en aquest sentit durant la seua trajectòria professional.



CANVIS EN L'ALIMENTACIÓ I SOSTENIBILITAT DELS CENTRES



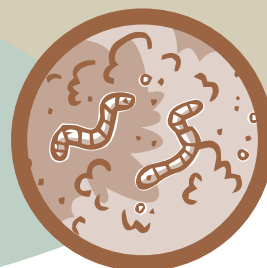
Vincular l'hort amb els menjadors, cafeteries i màquines de vending escolars, fomentant una **alimentació saludable i sostenible** en els centres educatius i revisant les traves burocràtiques, sanitàries i econòmiques en aquest sentit.

Facilitar eines als centres educatius per a **garantir una bona elecció d'empreses de restauració col·lectiva** amb criteris d'una alimentació més ecològica i de proximitat, més saludable i respectuosa amb les persones i el medi ambient.



Donar suport a la creació de **xarxes** entre centres educatius, productors/es agroecològics i entitats afins de la Comunitat Valenciana.

Promoure el **compostatge escolar comunitari** amb recursos humans (formació i acompanyament), econòmics i comunicatius per al seu ús per part de tota la comunitat educativa, en ser una eina fonamental per a tancar cicles, reciclant la matèria orgànica i millorant la fertilitat dels sòls.



Mentrestant, continuem treballant per una agroecologia escolar inclusiva per a conservar i defensar els ecosistemes que ens envolten i a les persones que els habitem.

Organitza_



Col·labora_



Finança_

